



MAIRIE
DE
GASVILLE-OISÈME
28300

FICHE PROJET PLANTATION



Gasville-Oisème (28)

ENTREPRISES, **AGISSEZ MAINTENANT SUR VOS ENJEUX CLIMAT** par la création d'îlots forestiers denses et variés

#AUXARBRESENTREPRISES



Sophie Grenier
Co-fondatrice

Parce que vos émissions de CO₂ sont déjà un enjeu économique, les capter devient une priorité pour répondre aux objectifs de neutralité carbone, fixés par l'Union Européenne à l'horizon 2050.

En parallèle de la réduction des émissions, financer des projets environnementaux est un complément nécessaire à une stratégie de contribution à la neutralité carbone.

À ces enjeux, nous répondons avec une solution naturelle de reforestation locale sur des terrains inutilisés en partenariat avec les Communes. Le projet que vous vous présentons est clé en main : de la préparation du sol à la plantation et l'audit final de certification par un tiers indépendant.

Nous vous proposons de participer en finançant ce projet, dans le cadre de votre politique RSE.

POUR CONTRIBUER
Plus d'informations en page 2

CHIFFRES À CONNAÎTRE

La France a un potentiel de captation de CO₂ estimé à **80 mégatonnes par an** face à des émissions de l'ordre de **450***.

**Êtes-vous sensible à
votre empreinte environnementale ?**

*source : L'affaire du Siècle

LES 3 BÉNÉFICES

DE VOTRE INVESTISSEMENT LOCAL

Planter pour RÉPARER

Dans le cadre de la contribution dite volontaire

Vous avez déjà entamé une réflexion MRC (Mesurer, Réduire et Contribuer) et vous cherchez des Solutions Naturelles de captation carbone à travers la reforestation pour contribuer, à votre échelle.

Planter pour PRÉSERVER

Création de refuges de biodiversité

La forte densité et variété d'espèces permet de créer dans nos îlots forestiers une régénération naturelle de la faune et la flore. Les Communes signent une Obligation Réelle Environnementale qui engage sur la durée et pérennise votre contribution. Ce terrain reste la propriété de la Commune, vous participez ainsi à la préservation du bien commun.

Planter pour SOUTENIR

La participation à une économie sociale et solidaire

Nous privilégions le choix de prestataires locaux et faisons appel aux ESATs et aux Entreprises Adaptées locales. Nos journées « Aux Arbres Citoyens » permettent d'inclure vos parties prenantes, salariés, fournisseurs et actionnaires pour apprendre concrètement à planter des arbres.

En vous inscrivant dans l'initiative nationale « 1 milliard d'arbres avec les Communes de France », vous avez le pouvoir de sensibiliser vos salariés, vos clients, et aussi vos fournisseurs et actionnaires

DESCRIPTION ET MODALITÉS

FINANCEZ ICI LA REFORESTATION D'UN TERRAIN

Pour réparer le climat

24 000 arbres / 30 espèces locales sur 8 000 M2



AVEC QUEL INVESTISSEMENT ?

- Le **budget global** est estimé à **240 K€** pour **24 000 arbres**.
- Le **coût par arbre** est de **10 € HT**.

Vous décidez des montants alloués en fonction de vos budgets et objectifs de contribution à la captation CO2. Nous vous accompagnons dans la valorisation de votre participation au financement de la plantation à **Gasville-Oisème**.

PLANTATION DÈS CET HIVER

Période de souscription : jusqu'au 30 décembre 2021

- Commande par lot d'arbres en direct
- Kit de communication fournis (espace dédié sur notre site avec accès aux visuels avec votre logo, posters, vignettes, kakémonos, éléments de langage pour maximiser votre communication)
- Journée Team Building « Aux Arbres Citoyens »



LA MÉTHODE MIYAWAKI

Elle est largement éprouvée au Japon dont elle est originaire. Notre choix de plantation s'en inspire tout en s'adaptant à nos territoires.

Elle en reprend la densité :

3 plants au m² et la diversité avec 20 à 30 espèces locales résistantes. Notre plantation d'arbres et d'arbustes de tailles adultes différentes permet de créer une forêt étagée qui sera quasi impénétrable à l'Homme.

SUR QUEL TERRAIN ?

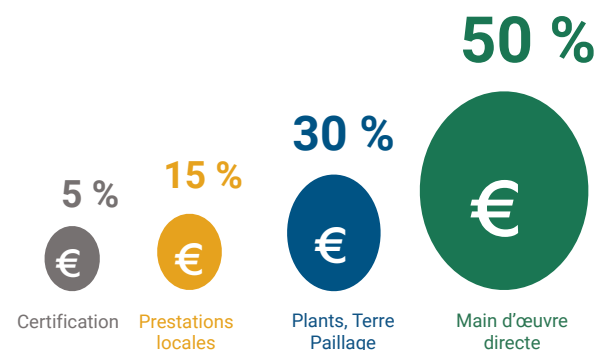
8000 m² inutilisés en bordure de la Roguenette, proche de l'espace de jeux et du centre ville.

POUR QUEL PROJET DE PLANTATION ?

Un objectif captation CO2, refuge biodiversité à impact social local. Un îlot de fraîcheur pour les Gasvillois.e.s

PARTENARIAT AVEC EURE-ET-LOIRE NATURE

Estimation de la répartition budgétaire du projet



IMPACT ÉCONOMIQUE LOCAL

- Les pépinières consultées sont prioritairement celles des environs.
- Les prestataires (fourniture et transport de matériaux, terrassement et travaux agricoles, MO) sont eux aussi de la région.

CONTACTS

RELATION COMMERCIALE

Sylvie LE GUEVEL 06 62 92 05 03

slg@trees-everywhere.eu

RELATION MAIRIE

Mr ROUAULT (Mr le Maire) 02 37 31 91 04

mairie.gasville-oiseme@wanadoo.fr

